

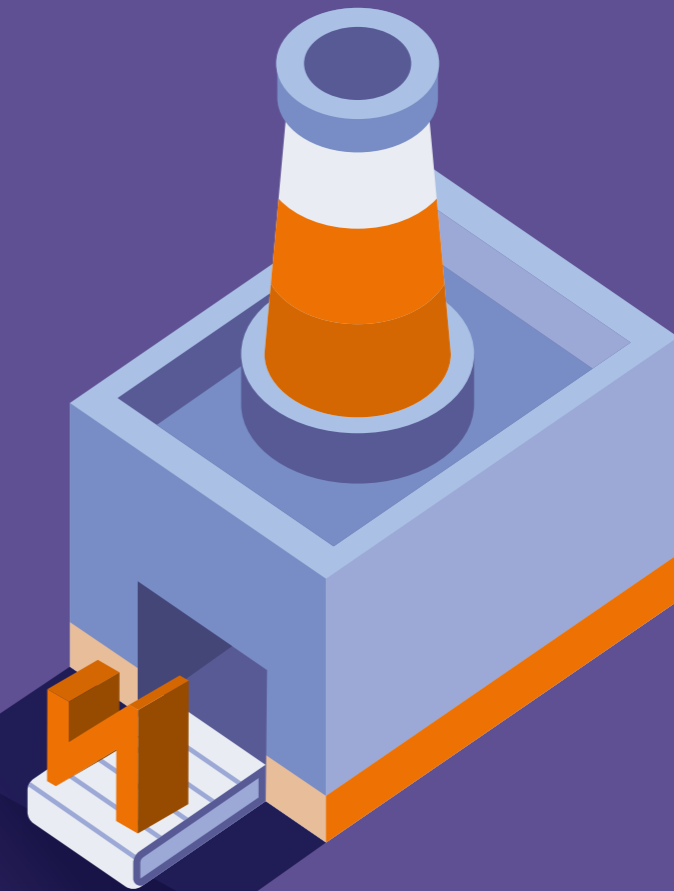
Maandelijke  
rapportage

Betrouwbaar en  
representatief

Waardevolle  
voorspellingen

Toont trends

Branchebreed



#### Over Nevi

Nevi geeft je een breed perspectief op jouw uitdagende vakgebied. Gevoed door visies en inzichten uit bedrijfsleven, publieke sector, onderwijs en wetenschap bundelen en duiden wij alle facetten van procurement. We delen onze diepgaande kennis in onze krachtige vereniging van 7000 inkoopprofessionals die elkaar inspireren en stimuleren. Daarnaast bieden we opleidingen, trainingen en evenementen die je verder helpen in je carrière. En praktische tools als deze, die onmisbaar zijn in je dagelijkse werk.

# Nevi-PMI Tool

De leading indicator voor jouw organisatie.  
Onmisbaar voor elke inkoper!

## NEVI-PMI TOOL

# Altijd de actuele status van de Nederlandse productiesector

Inkoop beïnvloedt de economie. De contracten die jij afsluit, leveren immers direct werk op voor leveranciers in de keten. En het collectieve effect van inkoop bepaalt jouw speelveld voor volgende koopbeslissingen. Daarom loont het om de actuele marktinformatie, -ontwikkelingen en grondstofprijzen scherp voor ogen te houden. Met de juiste data kun je goed inspelen op ontwikkelingen en trends. En je optimale moment kiezen. De Purchasing Managers' Index van Nevi geeft je de exacte, betrouwbare informatie die je nodig hebt.

### De Nederlandse inkoopmanagersindex

De Nevi-PMI richt zich specifiek op de nationale inkoopmarkt. De index, samengesteld door informatieleverancier IHS Markit, meet de prestaties van de verwerkende industrie. De uiteenlopende data worden geleverd door een panel van 400 bedrijven in de Nederlandse industrie, gestratificeerd naar BBP en aantal werknemers.

### Deelindexen

Het representatieve panel van 400 Nederlandse bedrijven levert gegevens voor 12 afzonderlijke rubrieken. Dit resulteert in 12 deelindexen:

- Productie
- Nieuwe orders
- Exportorders
- Ingekocht materiaal
- Inkoopprijs
- Levertijden
- Voorraad ingekocht materiaal
- Voorraad gereed product
- Werkgelegenheid
- Productie niet gereed
- Verkoopprijs
- Toekomstige productie

### Nevi-PMI scores

De scores geven je in één oogopslag inzicht in de actuele markttrends. Is een score hoger dan 50, dan duidt dat op een groeiende economie en vertrouwen. Daalt de score onder de 50, dan wijst dat op een afnemende economie. Hoe groter de afwijking, hoe sterker het effect. Een PMI van 50 geeft aan dat er geen verandering is: dan is de situatie stabiel.

### Meer leren?

Wil je je verder verdiepen in de wereld van Nevi-PMI? Kijk voor meer informatie op [nevi.nl/pmi](http://nevi.nl/pmi)

### Breed bulletin

Als abonnee op Nevi-PMI krijg je elke eerste werkdag van elke maand om 09.30 uur per e-mail een schat aan informatie binnen. Het uitgebreide bulletin bevat de Nederlandse PMI, opgesplitst in de 12 deelindexen.

Daarnaast bevat het bulletin grafieken van de:

- Nevi-PMI van de laatste 6 maanden,
- 12 deelindexen van de laatste 6 maanden,
- belangrijkste internationale productiecijfers.

Ook vind je in het bulletin een specificatie van artikelen die duurder of goedkoper zijn geworden of waaraan een tekort bestaat.

### Neem een abonnement

Een jaarabonnement op Nevi-PMI (in pdf-vorm) levert beslist inkoopvoordeel op:

**Nevi-leden** € 319,-

**Niet-leden** € 469,-

### Meer weten?

Ben je geïnteresseerd in de Nevi-PMI of in andere tools van Nevi? Als je ons even belt (088 – 330 07 00) of mailt ([info@nevi.nl](mailto:info@nevi.nl)) krijg je direct antwoord op je vragen. Meer informatie en mogelijkheden voor het afsluiten van abonnementen vind je ook op [www.nevi.nl/tools](http://www.nevi.nl/tools).

